



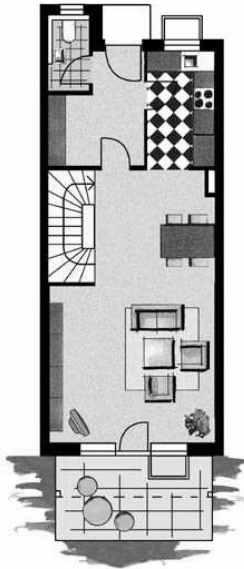
Waldram

Neubau einer Wohnanlage

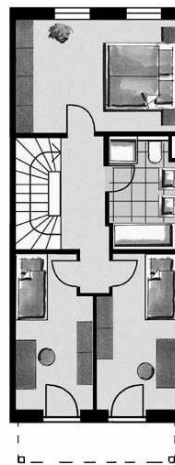
mit 24 Reihenhäusern und einem Mehrfamilienhaus mit 13 Wohneinheiten mit Gartenanteil und Tiefgarage



EG



OG



DG



Grundrissbeispiel Reihenhaus
(UG nicht dargestellt)

Standort

Weldenstraße
Geretsried-Waldram

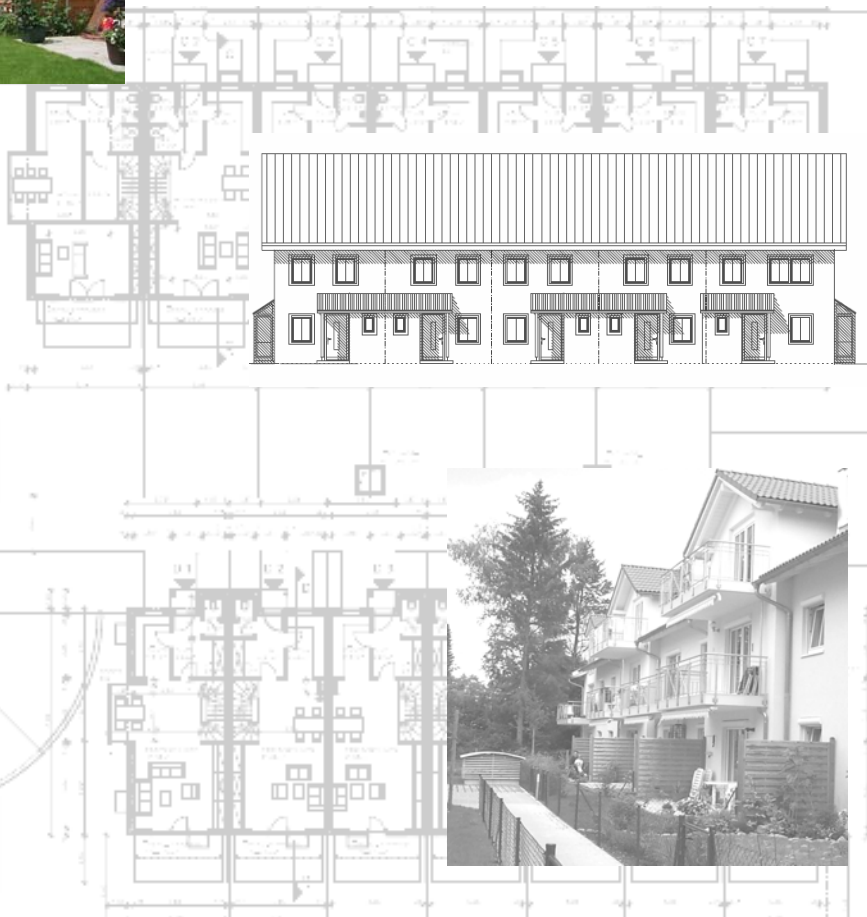
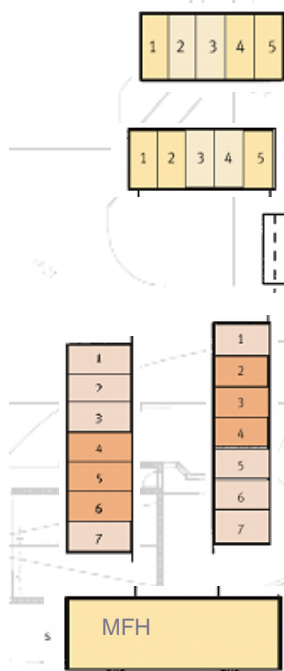
Bauherr

Krämmel
Unternehmensgruppe
Hans-Urmiller-Ring 46 a
82 515 Wolfratshausen

Leistungsumfang

Gesamtplanung
Rohbau
SF Bauausführung

Lageplan
mit Farbkonzept



Gebäudedaten

Reihenhäuser

- dreiseitige Hofbebauung mit autofreien, geschützten Privatgärten
- unterschiedliche Achsbreiten und Ausrichtungen
- ausgebautes Dachstudio
- großzügige Bäder
- vollunterkellert
- Tiefgarage

Gebäudedaten

Wohnungen

- 2-, 3-, 4-Zi-Wohnungen, teilweise als Maisonetten mit Wohnflächen von 70-110 m²
- EG-Wohnungen m. eigenen Gärten
- OG- und DG-Wohnungen mit eigenem Balkon
- Tiefgarage
- großflächige Verglasungen
- großzügige Bäder

Fertigstellung

2004