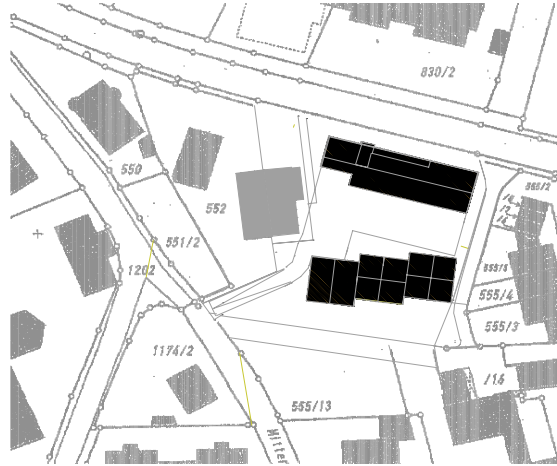
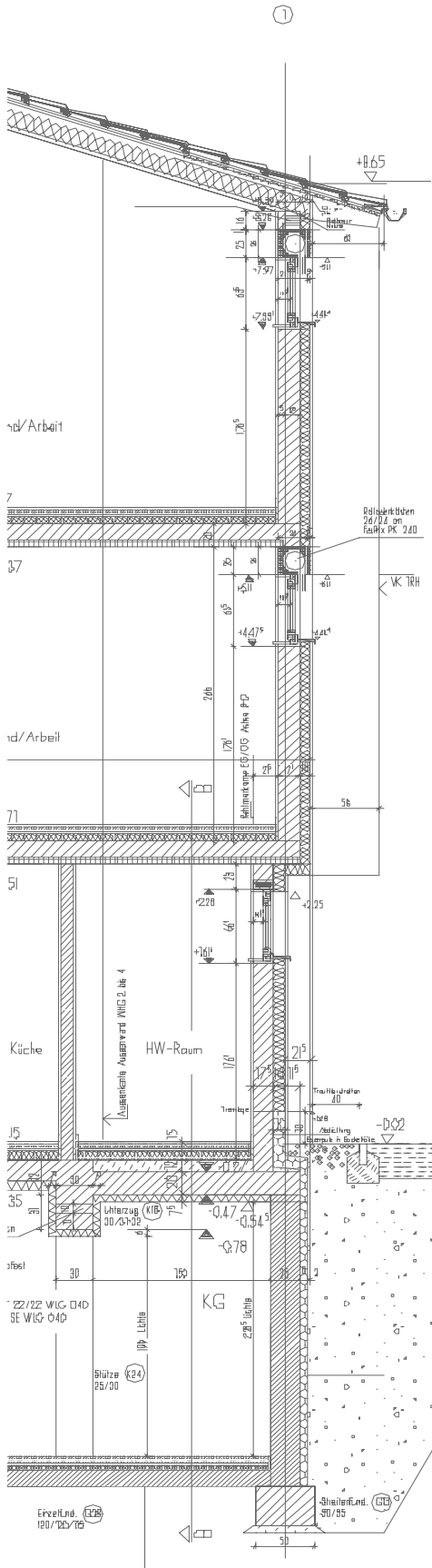


ANSICHT NORD [KÖNIGSDORFER STR.]

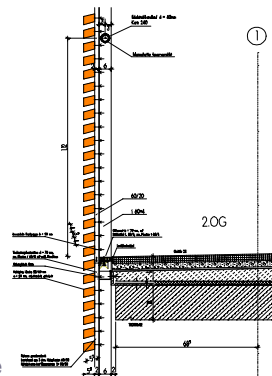
Wolfratshausen

**Neubau
Mehrfamilienhaus
und Reihenhäuser**

mit Gartenanteil
und Tiefgarage



Lageplan



Detail Treppenhauseinfassade



Standort
Königsdorfer Straße
Wolfratshausen

Bauherr
Krämmel
Unternehmensgruppe
Hans-Urmiller-Ring 46 a
82 515 Wolfratshausen

Leistungsumfang
Gesamtplanung
Rohbau
SF Bauausführung

Gebäudedaten Reihenhäuser

- Wohnfläche ca. 138 m²
- ruhige Lage in zweiter Reihe
- sonnige Südwest-Gärten
- ausgebautes Dachstudio
- großzügige Bäder
- großflächige Verglasungen
- realgeteilte Grundstücke
- vollunterkellert

Gebäudedaten Wohnungen

- Wohnfläche 60-106 m²
- EG-Wohnungen m. eigenen Gärten
- DG-Wohnungen mit Dachterrassen, ausgerichtet nach Südwesten
- DG-Wohnungen mit fast 5 m Raumhöhe
- Tiefgarage direkt vom Haus erreichbar
- großflächige Verglasungen
- großzügige Bäder

Fertigstellung
2005