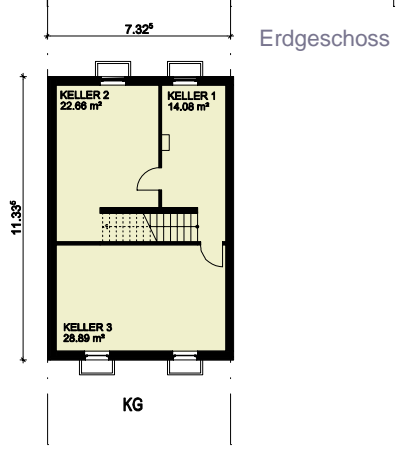
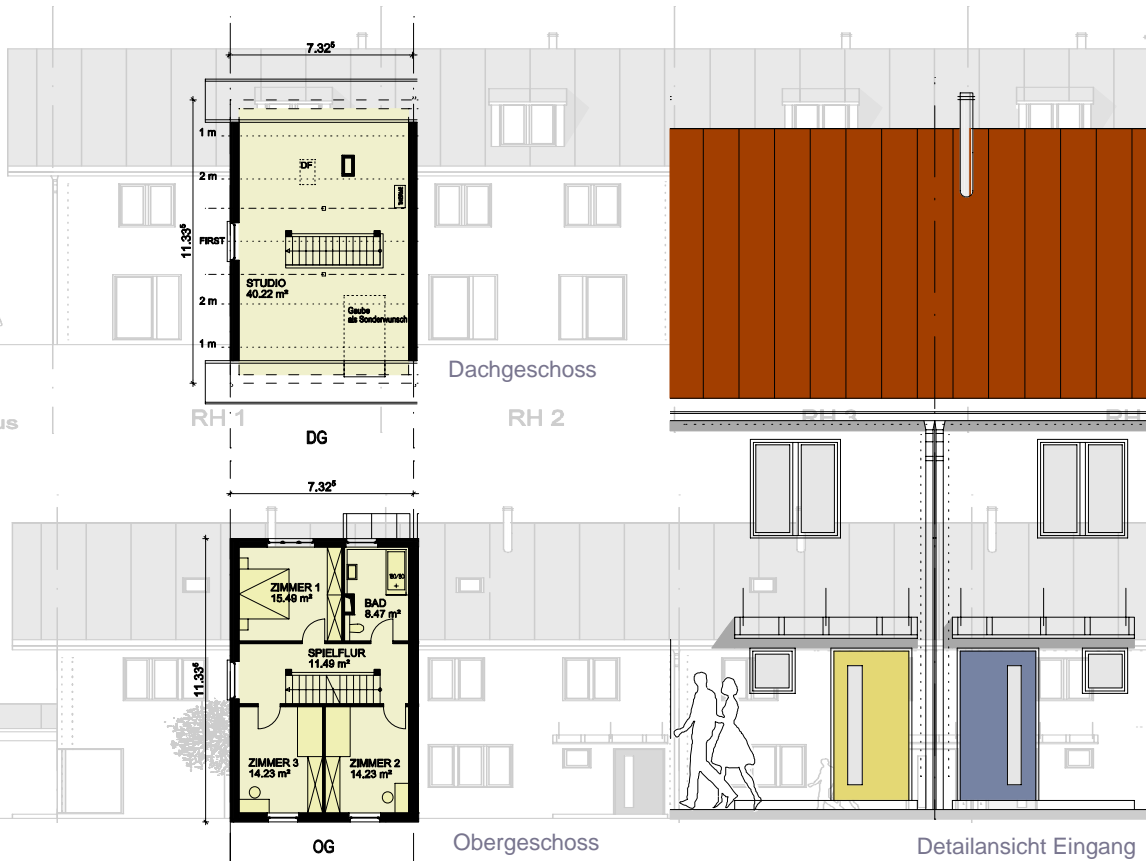


Neubau einer Wohnanlage

mit 4 Reihenhäusern,
Garagen und Stellplätzen



Erdgeschoss

Untergeschoss

Lageplan



Standort
Kiefernweg /
Ecke Schießstättstraße
Wolfratshausen

Bauherr
Krämmel
Wohn-u.Gewerbepbau GmbH
Hans-Urmiller-Ring 46 a
82 515 Wolfratshausen

Leistungsumfang
Gesamtplanung
Rohbau
SF Bauausführung

Ansprechpartner:
Frau Jäger
Tel.: 0 81 71 – 62 99 322
christiane.jaeger@kraemmel.de

- Gebäudedaten**
- günstige Finanzierung durch Erbbaurecht
 - Preise ab 239.000.-€ zzgl. Erbpachtzins
 - großzügige Grundrisse
 - Wohnflächen von 150 m² (RMH) bis 169 m² (REH)
 - Dachstudio z. Ausbau vorbereitet
 - großzügige Bäder
 - vollunterkellert
 - kontrollierte Wohnungslüftung optional
 - Südgärten
 - Garage und Stellplatz

Fertigstellung
2006 / 2007